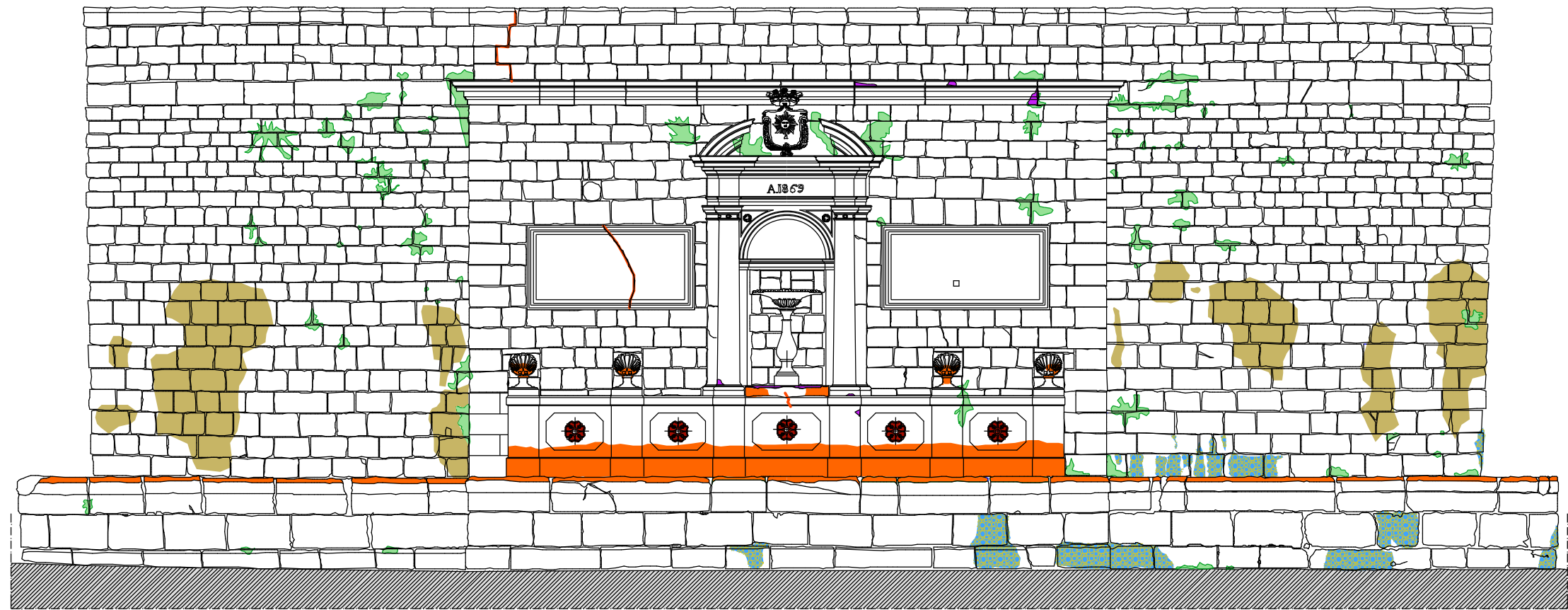
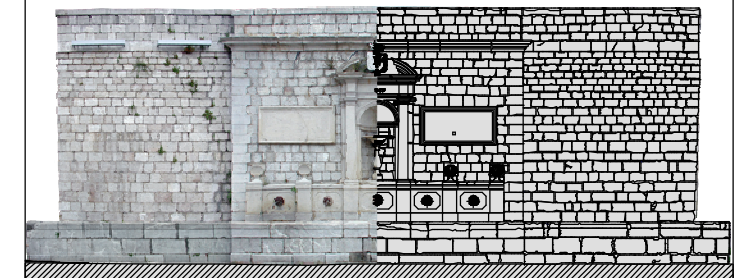


- DISGREGAZIONE ED EROSIONE**
Decoazione caratterizzata da distacco di granuli sotto minime sollecitazioni Meccaniche.
Causa: processi di natura chimica biologica. Cicli di gelo e disgelo, cause antropiche.
- CROSTA - DEPOSITO SUPERFICIALE**
Strato sottile omogeneo di colore variabile aderente alla Superficie.
Causa: umidità di risalita, capillare, atmosferica. Le croste sono costituite principalmente da gesso ($\text{CaSO}_4 \cdot 2\text{H}_2\text{O}$) e da particellato a cui si deve la colorazione scura del deposito. Il gesso si forma per alterazione del carbonato di calcio, principale costituente delle pietre calcaree e delle malte, in seguito alla reazione con acido solforico, formatosi nell'atmosfera in presenza di anidride solforosa (SO_2).
- MANCANZA**
Caduta, perdita di parti.
Causa: perdita coesione del legante, mancanza di manutenzione.
- VEGETAZIONE INFESTANTE**
Presenza di vegetazione infestante: licheni, muschi e piante.
Causa: il fenomeno della vegetazione infestante ha origine quando sulle superfici esterne sono presenti fessurazioni e/o cavità dove vanno a depositarsi spore e semi.
- FESSURAZIONI**
Soluzioni di continuità del materiale.
Causa: Sgretolamento degli elementi, sollecitazioni statiche della muratura.
- FENOMENI DI UMIDITA'**
Presenza di acqua e/o di vapore acqueo.
Causa: Perdite localizzate delle vasche e dell'impianto di adduzione.
- FATINA BIOLOGICA**
Strato sottile, morbido ed omogeneo, aderente alla superficie e di evidente natura biologica, di colore variabile, per lo più verde.
Causa: Tra le condizioni che favoriscono il biodeterioramento si possono citare il tasso di umidità superiore alla norma.
- RUGGINE**
Corrosione localizzata con formazione di macchie di ossidazione.
Causa: condizioni climatiche, umidità relativa, forma-decorazione dell'elemento metallico.



Prospetto. Analisi del degrado e dei dissesti. Scala 1:25

Comune di Tito (Potenza)



Studio storico critico ed analisi del degrado e dei dissesti della fontana monumentale in Piazza del Seggio nel comune di Tito

Elab. n°:	Titolo Elaborato:	Data:
A.04	Analisi del degrado e dei dissesti. Scala 1:25.	28-07-2007

Dedalo s.r.l.
Servizi di Ingegneria Integrata

(Amministratore Unico: Anna Antonella Cosentino)

Il Direttore Tecnico:

Visto: il R.U.P.

(Arch. Michele Pietro Di Capua)

(Ing. Leonardo CALBI)